

鄂托克旗蒙西镇国土空间 详细规划 公示稿

鄂托克旗自然资源局
鄂托克旗蒙西镇人民政府
2025年10月

规划总则

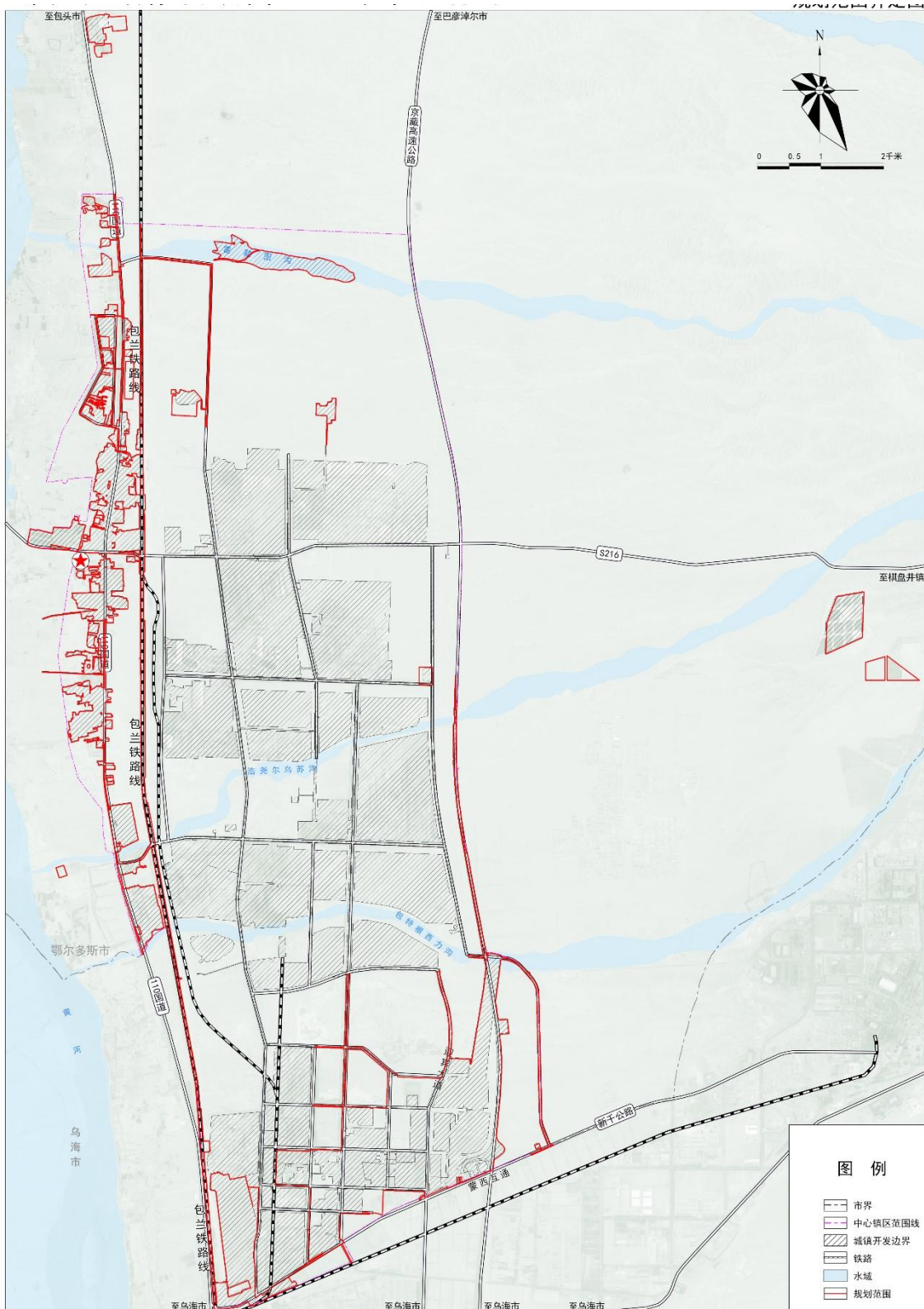
 1.1 规划范围

 1.2 规划原则

1.1 规划范围

◆ 规划范围

规划范围包括蒙西镇区和蒙西社区，规划范围约14平方公里。



1.2 规划原则

以人为本、 全龄友好

坚持以人为本，围绕全龄友好，聚焦“一老一幼”推进社区生活圈建设，落实公共服务和公共空间供给，增强均衡性和可及性，提高人民生活品质。

绿色发展、 安全韧性

坚持底线思维，强化底线约束，以水定城，量水而行，提升公用设施保障能力，增强应对重大事件的抗风险能力。

统筹协调、 集约高效

衔接相关专项规划，协同地上地下空间要素，鼓励混合开发和空间复合利用，支撑城镇更新行动实施落地，促进空间统筹平衡和资源优化配置。

注重实施、 刚弹结合

对接管理事权，加强规划传导衔接，构建编管协同的详细规划机制，把握好底线管控和发展弹性的关系，提升城镇精细化治理水平。

规划定位与目标



2.1 职能定位

2.1 功能定位

深化《鄂托克旗蒙西镇国土空间规划(2021-2035年)》城镇性质。

高新技术开发区配套生活区

生态旅游综合服务区

规划管控



3.1 用地布局



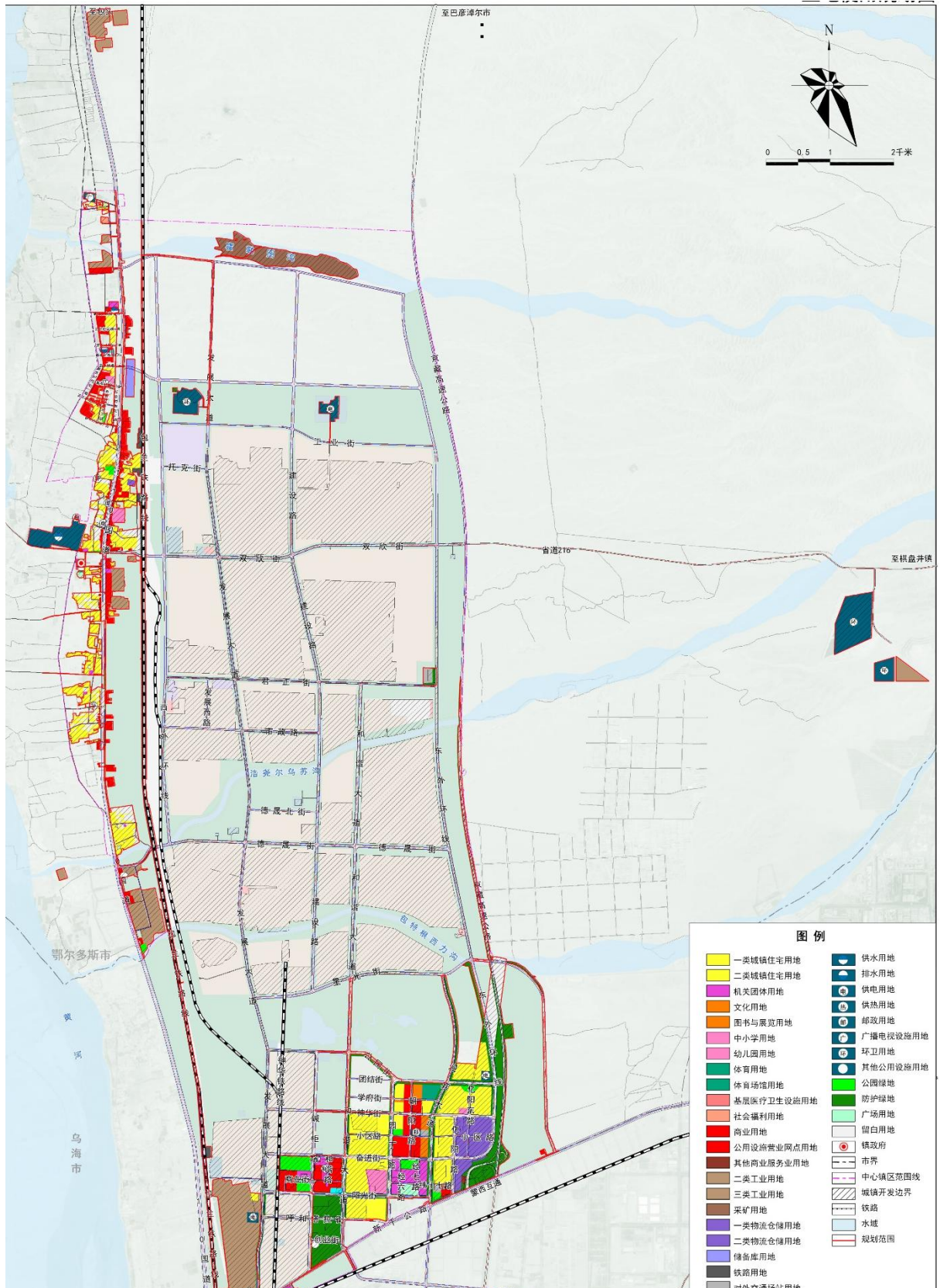
3.2 单元划分



3.3 “四线”控制

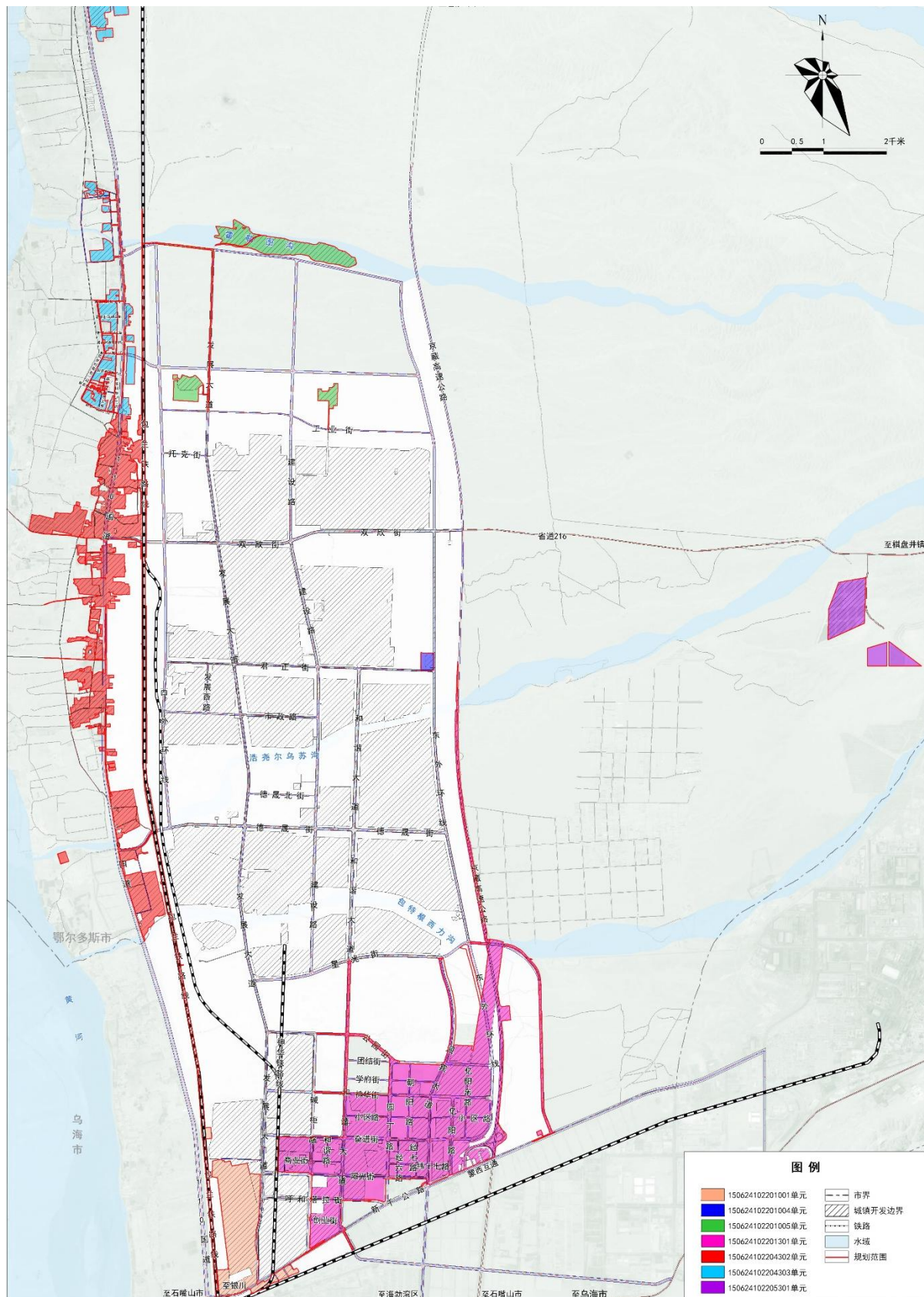
3.1 用地布局

规划范围面积14.15平方公里，其中城镇开发边界总面积11.57平方公里。



3.2 单元划分

规划划分为7个规划编制单元，主导功能包括工业发展、居住生活和其他类型。



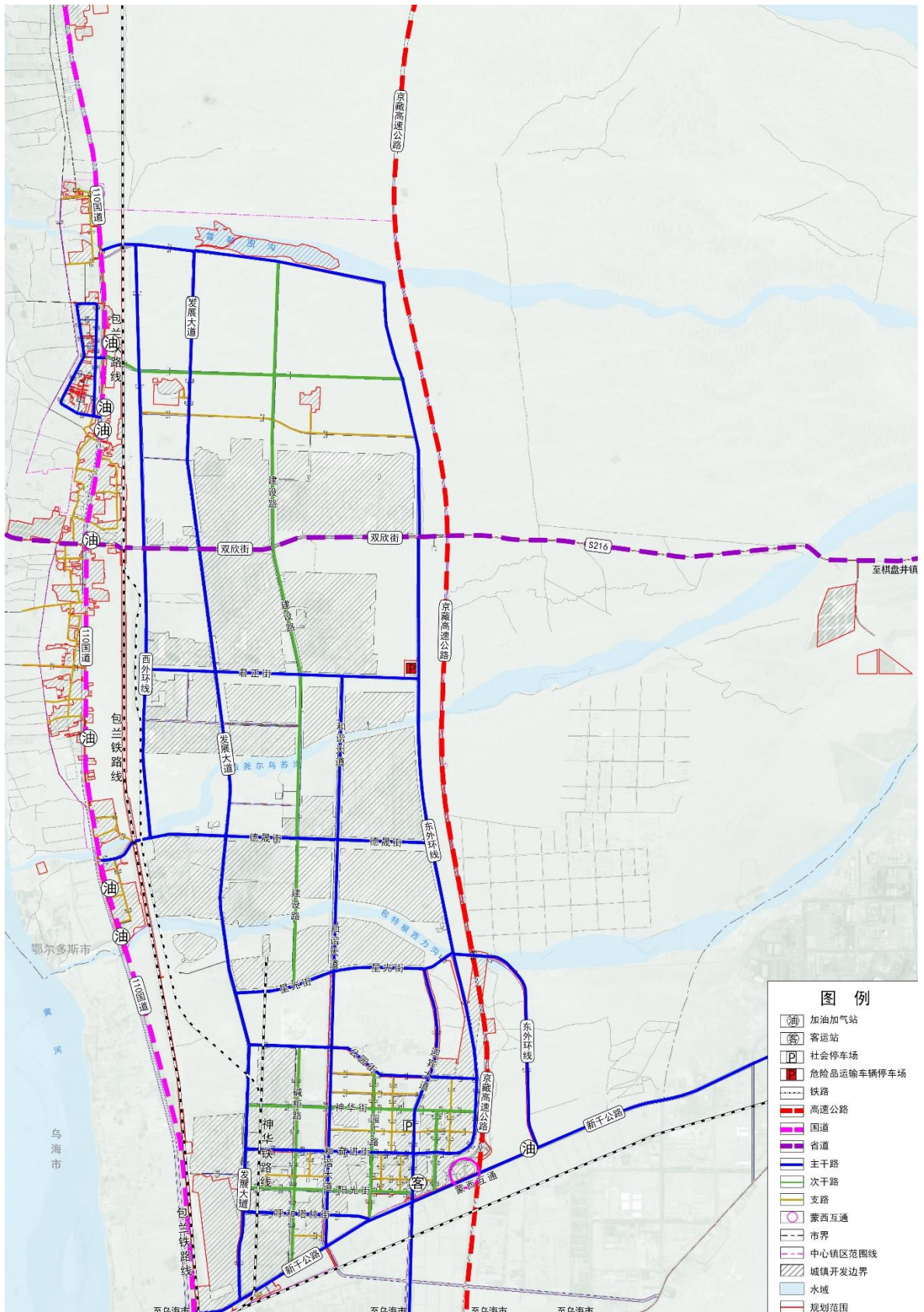
道路交通规划



4.1 道路交通规划

4.1 综合交通

规划形成 “主干路 - 次干路 - 支路” 三级道路系统。



配套设施规划

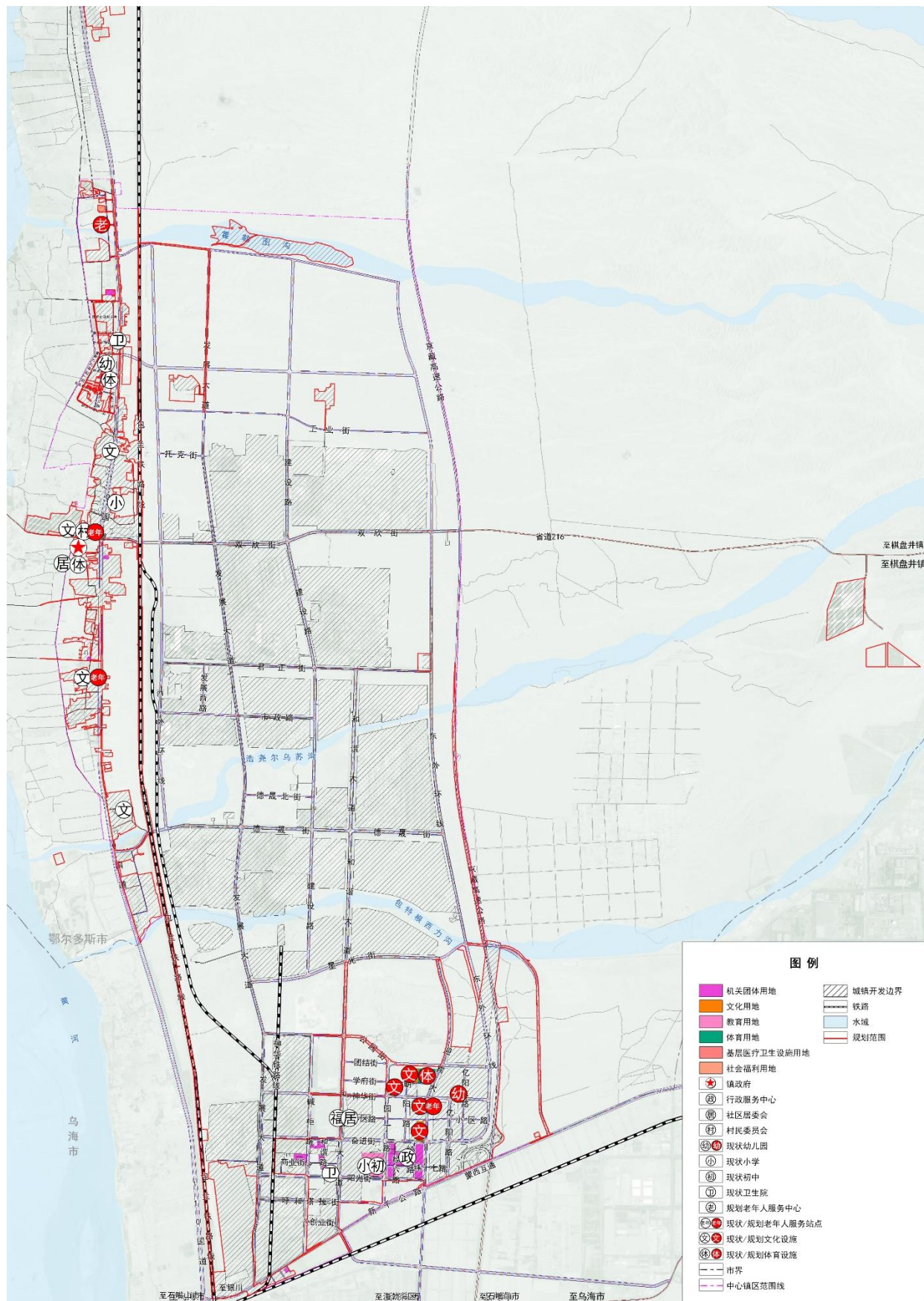
5.1 公共服务规划

5.2 市政公用设施

5.3 安全韧性与防灾减灾

5.1 公共服务设施

按照5-10分钟社区生活圈配置要求配置公共服务设施。



5.2 市政公用设施



给水工程规划

- ✓ 预测最高日用水量为1.5万立方米/日，水源为伊克布拉格嘎查地下水源。



排水工程规划

- ✓ 规划采用雨污分流制。规划生活污水管径为DN300-DN600，管材为UPVC，雨水结合规划区地形地势及道路竖向合理布置雨水管道走向。



电力工程规划

- ✓ 建立容量充足、传输顺畅、结构开放、灵活可靠的电力通道体系，建成高标准、现代化的智能电网。



供热工程规划

- ✓ 热源采用内蒙古北方蒙西发电厂余热，鄂尔多斯君正能源化工有限公司热电厂和内蒙古京欣双欣发电公司作为备用热源。



燃气工程规划

- ✓ 规划设置燃气调压站，完善燃气供应设施。



环卫工程规划

- ✓ 规划保留现状生活垃圾填埋场，配置垃圾中转站。
- ✓ 公厕设置按《公共厕所设置标准》执行。

5.3 安全韧性和防灾减灾

- **防洪规划**

根据《防洪标准》（GB50201-2014）中的标准规定，按照50年一遇防洪标准进行设防。

- **消防规划**

规划区内的消防任务由高新技术开发区的3处消防站承担。
重点单位应设置微型消防站。

- **抗震规划**

规划一般工业及民用建筑按Ⅷ度设防，重要设施及生命线工程提高一度设防。
公园、绿地、广场、学校操场和其他空地作为应急避难场所。

- **人防工程规划**

规划城市战时总体疏散人口比例为40%，人防工程不低于1.0 平方米/人设置。